

Restaurátorský průzkum a záměr

Místopisná cedule

Muzeum Šumavy Kašperské hory



akad. mal. rest. Miloslav Blahout

© 2024

1. Data památky

Dílo:	Místopisná cedule
Datace:	počátek 20. století
Autor:	neznámý
Lokalizace:	Muzeum Šumavy Kašperské hory
Materiál:	Olejomalba na plechu
Rozměry:	v 65 cm, š 85 cm
Evid./restř./přír. č.:	350/81

2. Údaje o akci

Vlastník:	Muzeum Šumavy Kašperské hory Náměstí 140, 341 92 Kašperské Hory
Rest. průzkum vypracoval:	akad. mal. rest. Miloslav Blahout J. Malého 1957, Písek 397 01
Číslo povolení MKČR:	11526/91

3. Popis památky

Předmětem restaurátorského průzkumu je místopisná cedule města Kašperské Hory. Jedná se o kovovou desku zasazenou do masivního dutého kovového rámu secesního charakteru. Rohy rámování jsou zdobeny vždy dvojicí iluzivních nýtů. Písmo nápisu je secesního stylu, rozvržené do sedmi řádků. Text na černém pozadí je vyzlacen plátkovým zlatem, přičemž nápis "BERGREICHENSTEIN" je dále zvýrazněn stínováním. Iluzivní nýty jsou rovněž zlacené. Zadní strana je opatřena černým nátěrem a vybavena dvěma velkými kovovými úchyty.

4. Popis stavu památky před restaurováním

Kovová deska vykazuje známky oxidace, přičemž polychromie, zejména v oblasti zlaceného rámu, je značně degradována, mechanicky setřena a je čitelný kovový podklad. Černý nátěr, na němž se nachází nápis na některých místech absentuje, zatímco zlacený nápis je poměrně dobře dochován. V celé ploše desky jsou degradované zakalené ochranné laky.

5. Sondážní průzkum

Součástí restaurátorského průzkumu bylo vytvoření sondy - zkoušky ztenčování a snímání prachových depositů a degradovaných lakových vrstev na památce.

Sonda č. 01 - nápis

Sonda č. 02 - rám

6. Evaluace sondážního průzkumu

Z výsledků orientačního sondážního průzkumu lze vyvodit závěr, že lze ztenčit a sejmut prachové deposity a ztmavlé laky, při zachování rozhodujícího množství patiny.

7. Restaurátorský záměr

7.1. Koncepce restaurátorského zásahu

Všechny zjištění a informace vycházející z restaurátorského průzkumu společně s přihlédnutím k charakteru a stavu památky a posouzením památkových hledisek dalo vzniknout koncepci restaurátorského zásahu. Ta spočívá v citlivém restaurování

Místopisné cedule, a to při respektování patiny stáří, která je neoddělitelnou součástí díla.

7.2. Restaurátorský záměr

Koncepce restaurátorského zásahu je podkladem pro stanovení procesu restaurování, vyúsťujícím v restaurátorský záměr, který bude naplňovat tyto jednotlivé etapy restaurování:

I. Etapa – odstranění prachových depositů z lícové a rubové plochy cedule

V této následující etapě je potřeba vyčistit mechanicky (štetcem) přední a zadní stranu památky od prachu.

II. Etapa - ztenčení a sejmutí prachových depositů a ztmavělých laků

V této následující etapě bude potřeba realizovat kontrolované celkové postupné ztenčení a sejmutí prachových depositů a ztmavělých laků z olejomalby pomocí adekvátní kombinace metod snímání a za použití látek, které to provádějí s maximálním ohledem na spodní vrstvy malby.

III. Etapa - stabilizace koroze

Odstranění korozních produktů, pasivace koroze, konzervace povrchu.

IV. Etapa - tmelení drobných defektů barevné vrstvy

Doplnění všech opticky rušivých defektů povrchu olejomalby subtilní plastickou retuší (tmelení). V této etapě bude též provedena izolace těchto tmelů.

V. Etapa – barevné retuše

Rehabilitace olejomalby pomocí lokální barevné opticky scelující retuše. Aplikace plátkového zlata a jeho následná patinace.

VI. Etapa – závěrečná konzervace povrchu vhodným prostředkem

Přiměřená závěrečná povrchová úprava příslušným prostředkem (lakem), fixujícím barevné retuše a vytvářejícím ochranný film.

8. TECHNOLOGICKÁ ZPRÁVA

II. Etapa - ztenčení a sejmutí ztmavělých laků

benátské mýdlo, ethanol, terpentýn

III. Etapa - stabilizace koroze

Chelaton III., Paraloid B72

IV. Etapa - tmelení drobných defektů barevné vrstvy

emulzní tmel (plavená křída, želatina, včelí vosk bělený)

V. Etapa- barevné retuše

akvarelové barvy Kremer, plátková zlato 23,75ct, Mixtion

VI. Etapa – závěrečná konzervace povrchu vhodným prostředkem

Směs damarového laku s včelím běleným voskem rozpuštěná v terpentýnu

V Písku dne 27. 9. 2024

Ak. mal. rest. Miloslav Blahout



Stav před restaurováním - celkový pohled



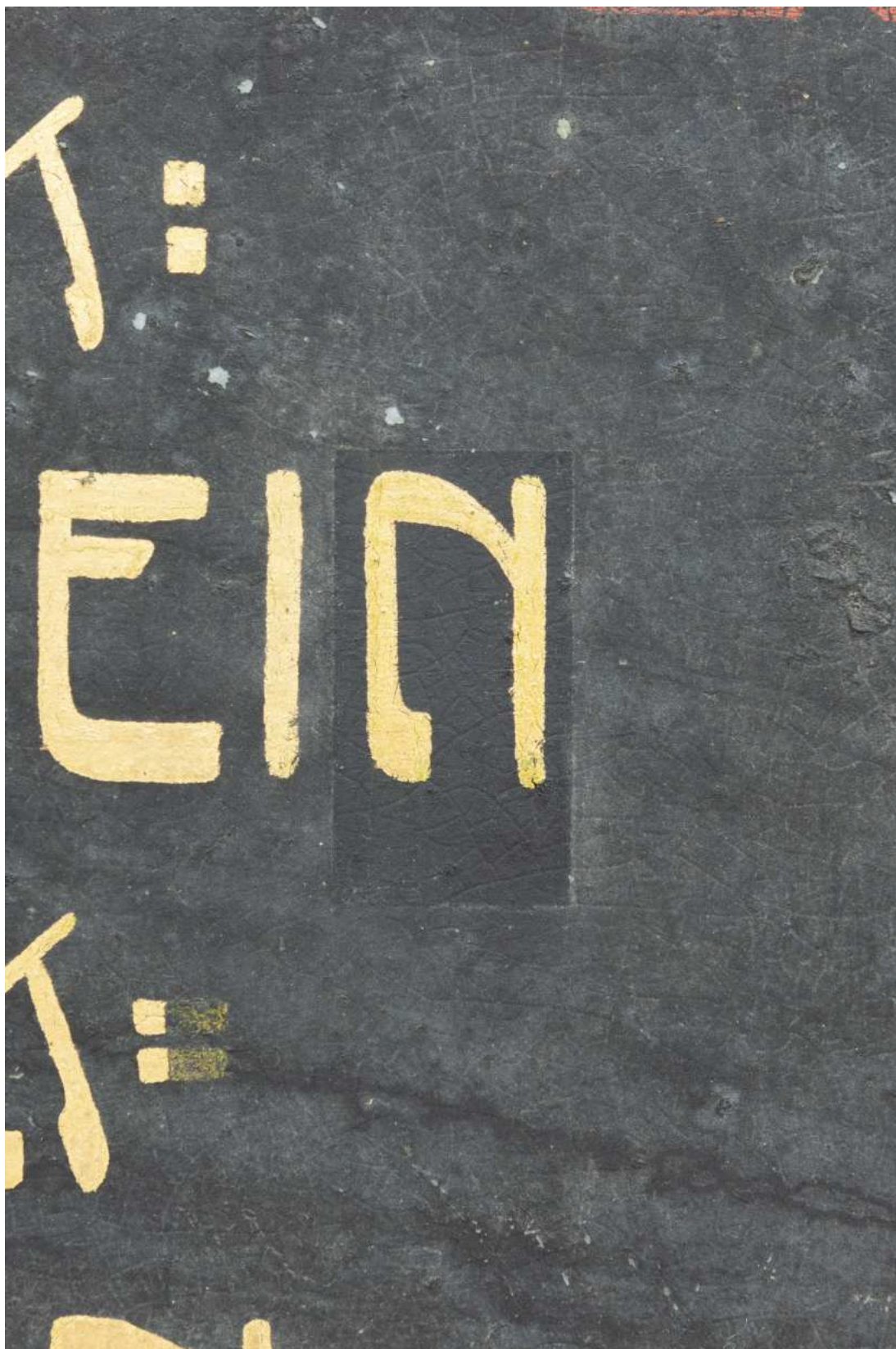
Stav před restaurováním - detail poškození



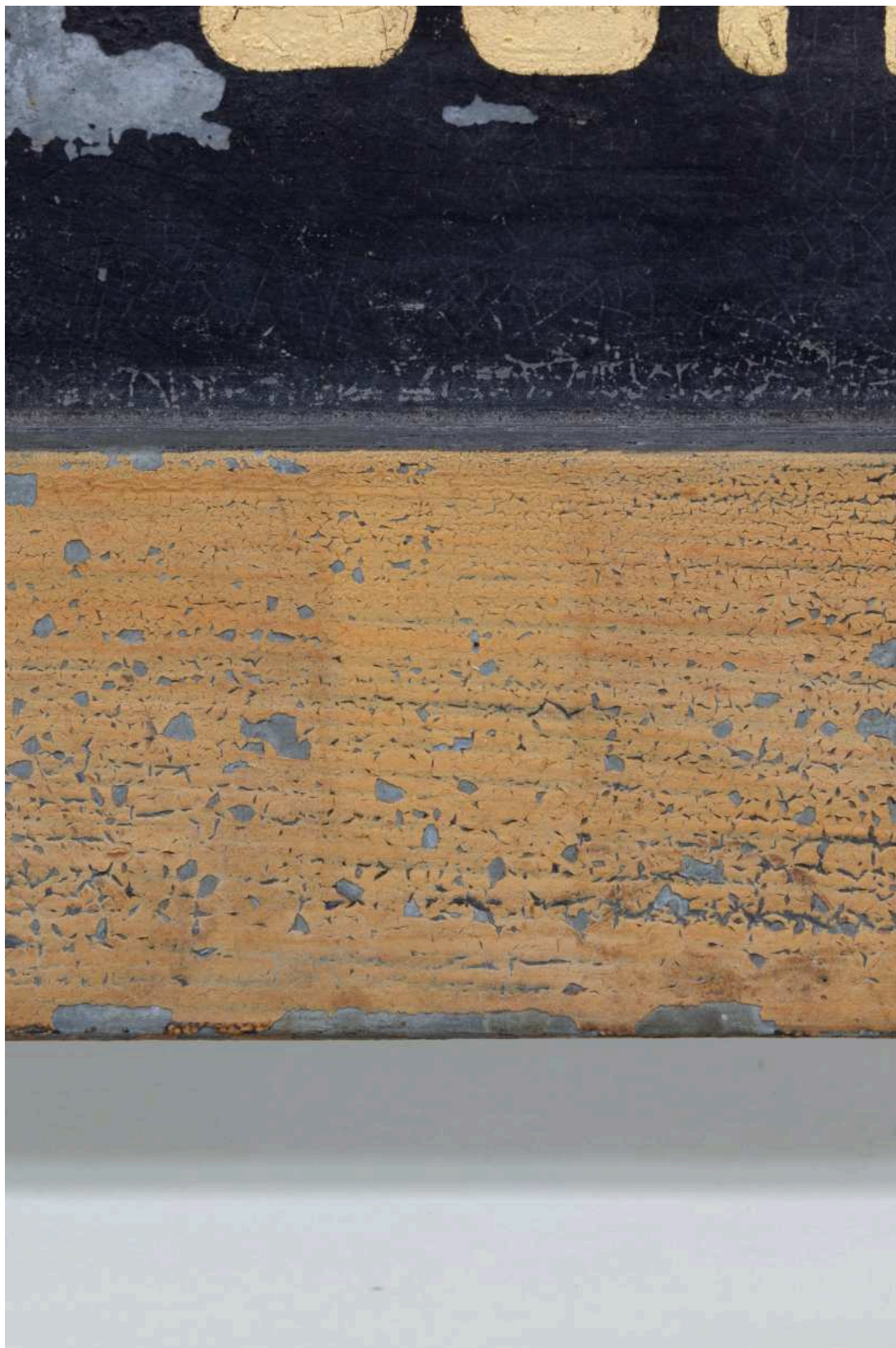
Stav před restaurováním - detail poškození



Umístění zkoušek snímání prachových depositů a ztmavlých laků



S01 - zkouška snímání prach. depositů a ztmavlých laků - nápis



S02 - zkouška snímání prach. depositů a ztmavlých laků - rám